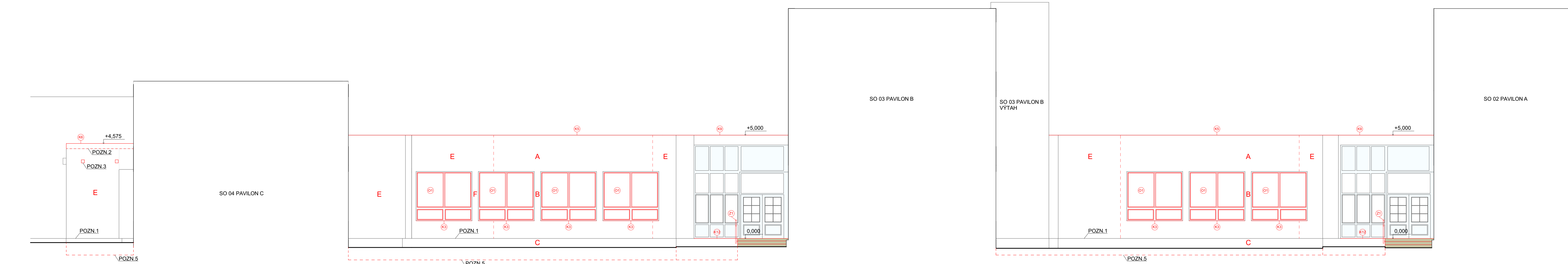
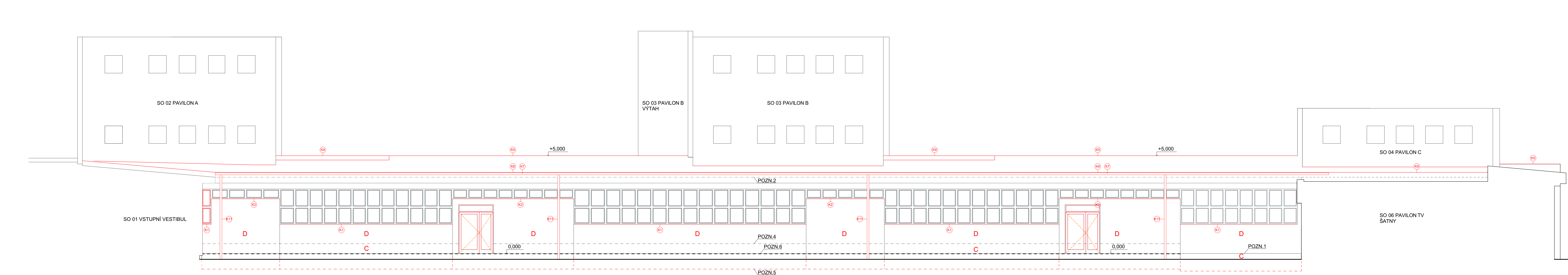


POHLED VÝCHODNÍ



POHLED ZÁPADNÍ



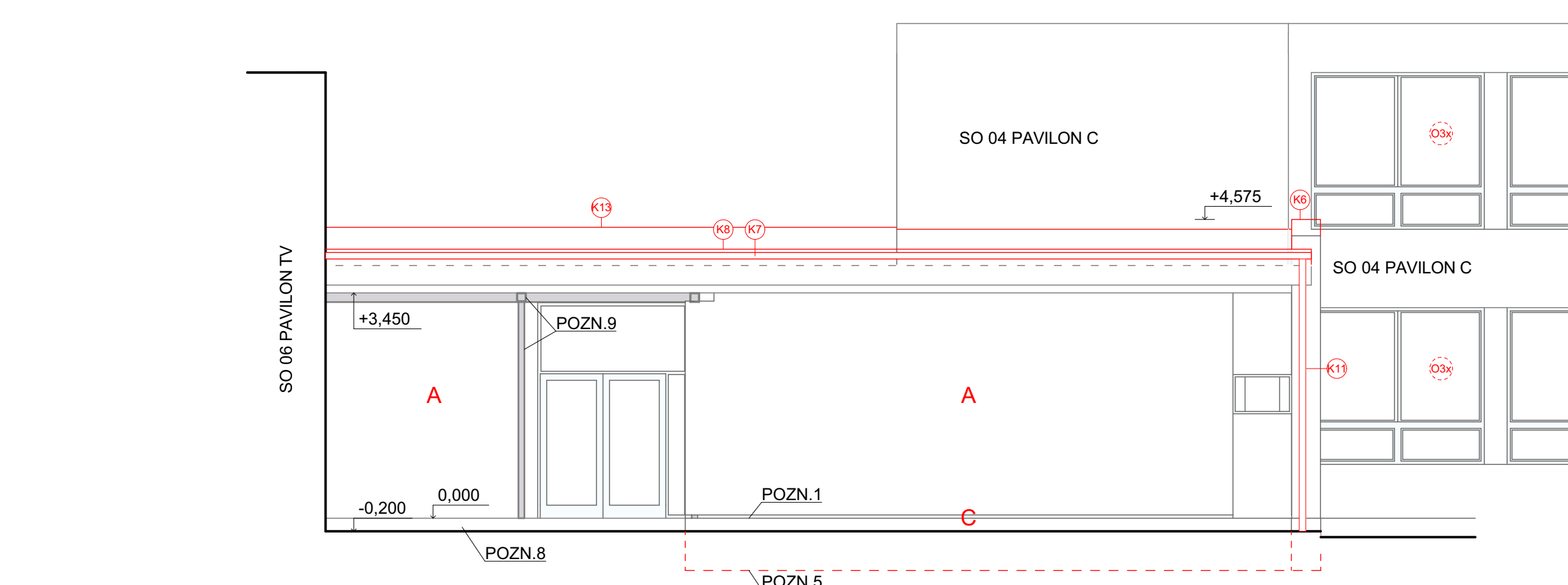
POHLED SEVERNÍ NA PAVILON B



POHLED SEVERNÍ NA PAVILON C



POHLED JIŽNÍ



LEGENDA

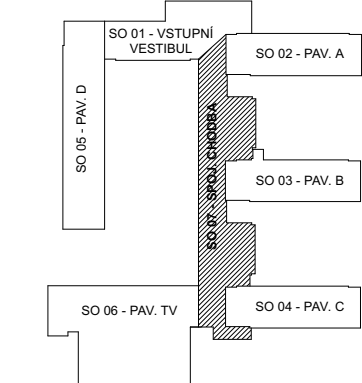
- A CERTIFIKOVANÝ KONTAKTNÍ ZATEP. SYSTÉM ETICS, EPS 70 F  
TENKOVŘSTVÁ SILIKONOVÁ OMÍTKA, ZRNO 1,5 mm, ODSTÍN: BÍLÁ  
NEOBSAŽENO
- B CERTIFIKOVANÝ KONTAKTNÍ ZATEP. SYSTÉM SOKLU, XPS  
TENKOVŘSTVÁ SILIKONOVÁ OMÍTKA, ZRNO 1,5 mm, ODSTÍN: SVĚTLÉ BÍLÁ  
HYDROFÓBNÍ NÁTĚR
- C PŘESTĚRKOVÁNÍ KONSTRUKCE VČ. OČIŠTĚNÍ (STÁVAJÍCÍ ZATEPLENÍ)  
TENKOVŘSTVÁ SILIKONOVÁ OMÍTKA, ZRNO 1,5 mm, ODSTÍN: BÍLÁ
- D CERTIFIKOVANÝ KONTAKTNÍ ZATEP. SYSTÉM ETICS, MINERÁLNÍ IZOLACE  
TENKOVŘSTVÁ SILIKONOVÁ OMÍTKA, ZRNO 1,5 mm, ODSTÍN: BÍLÁ
- E

POZN. - ODKAZY:

- POZN. 1 HORNÍ HRANA SOKLU (0,000), HYDROFÓBNÍ NÁTĚR  
POZN. 2 HRANA PŮVODNÍ STŘECHY / ATKY (Žb VĚNEC VČ. ZATEPLENÍ, PROVEDENÍ  
ODBOŘENÉ JAKO D8)
- POZN. 3 UZAVŘENÍ OTVORU (PŮVODNÍ ODVĚTRÁNÍ STŘECHY) VIZ POSUDEK  
VYSKYTU ZVLÁŠTĚ CHRÁNĚNÝCH DRUHŮ ŽIVOČIŠŮ
- POZN. 4 HYDROFÓBNÍ NÁTĚR (+0,400), SOKL Z XPS V NÁVAZNOSTI NA NOVÉ  
PARKOVIŠTĚ
- POZN. 5 SPODNÍ HRANA ZATEPLENÍ SOKLU MIN. 600 mm POD TERÉNEM
- POZN. 6 HRANA CHODNIKU -0,020 (NOVÉ PARKOVIŠTĚ)
- POZN. 7 NOVÉ ZDÍVO
- POZN. 8 DOBOURÁNÍ cca 100 mm, SPOJOVACÍ MŮSTEK, REPROFILACE (BETON MIN.  
C25/30), PROTISKLUZKOST ZAJISTIT T.ZV. GESEANÍM / KARTACOVÁNÍM BETONU  
REALIZAČNÍ FIRMA PROVEDE SONDY, V PŘÍPADĚ NUTNOSTI POUŽÍT JINÉ ŘEŠENÍ  
KONTAKTOVAT IDA A D A ODSOUHLAŠENÍ  
OKOLNÍ KCE UVÉST DO PŮVODNÍHO STAVU
- POZN. 9 STÁVAJÍCÍ OCEĽ. KCE - OČIŠTĚNÍ, ZÁKLADNÍ NÁTĚR, 2x FINÁLNÍ NÁTĚR,  
ODSTÍN: BÍLÁ - RAL 9016

INFORMACE:

POKUD SE BUDOU STAVEBNÍ ÚPRAVY OBJEKTU SO 07 - SPOJOVACÍ CHODBA  
REALIZOVAT DŘÍVE NEŽ JEDNOTLIVÉ NAVAŽUJÍCÍ PAVILONY, BUDE MUSET  
PROBĚHNOUT NA NAVAŽUJÍCÍCH PAVILONECH VÝMĚNA OKEN 01x-03x A  
NAVAŽUJÍCÍ PRÁCE  
VŠECHNY OTVORY V DŘEVĚNÉM PODBÍTÍ BUDOU UZÁVŘENY, PŘED  
UZÁVŘENÍM OSADIT JEDNOSMĚRNÉ UZÁVĚRY, VIZ POSUDEK VYSKYTU  
ZVLÁŠTĚ CHRÁNĚNÝCH DRUHŮ ŽIVOČIŠŮ



REV. I 02/2021

název a místo stavby:  
**Zateplení objektu**  
**Mjr. Nováka 1455/34,**  
**Ostrava - Hrabůvka**  
k.ú. Ostrava - Hrabůvka p.č. 1303

investor:  
Městský úřad Ostrava - Jih  
Horní 791/3, 700 30 Ostrava - Hrabůvka  
zastoupený Bc. Martinem Bednářem, starostou

děs:  
D.1.1 Architektonisko stavební řešení

zodpovědný projektant:  
Ing. Richard Vala ČKAIT; 1006753

vyraboval:  
Ing. Richard Vala, Petr Mareček

skupel dokumentace:  
DPS

výtisk:  
POHLEDY - NOVÝ STAV  
SO 07 - SPOJOVACÍ CHODBA

mřítko: 1:75 datum: únor 2019 formát: A0

č. výkresu: 6